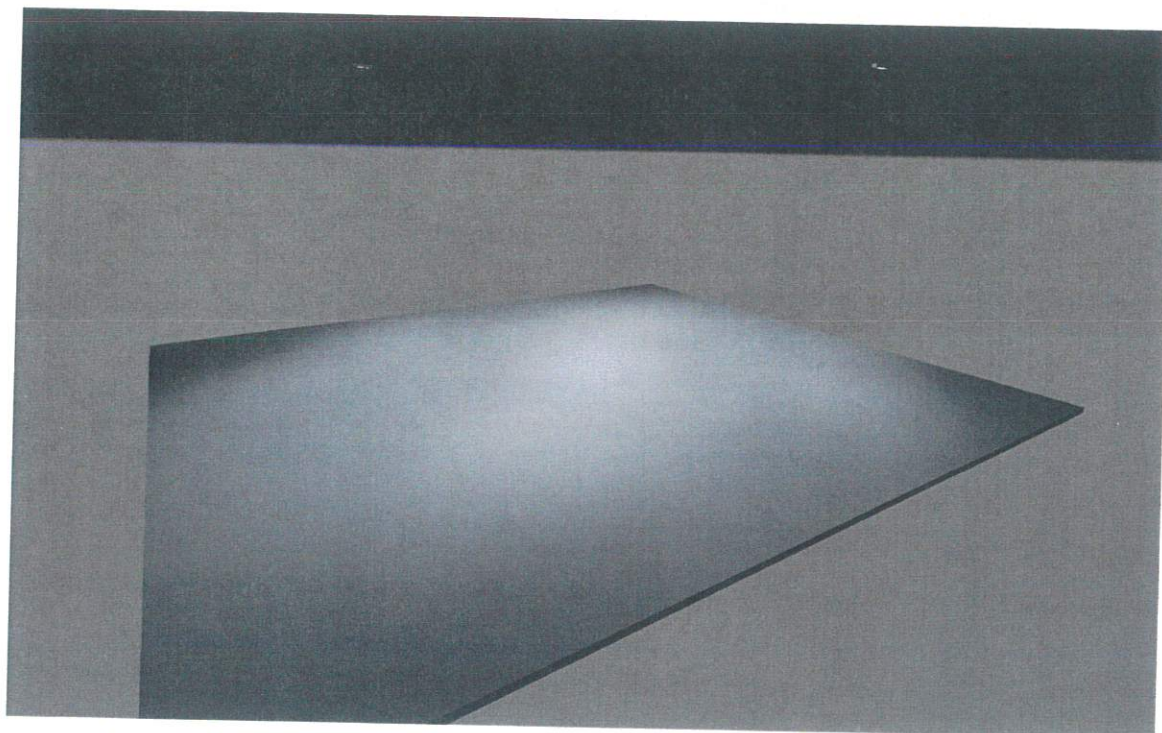


**12. Przejście 6,4x4m**



## Opis

Do obliczeń przyjęto:

- Słup aluminiowy anodowany 5m z wysięgnikiem podnoszącym wysokość zawieszania oprawy o 0,5m i wysięgiem 0,85m. Oba słupy montowane 1,0m od krawędzi przejścia.
- oprawa mocowana na wysięgnik Iskra LED 45 5000K optyka PP.

Uwaga:

- obliczenia wskazują pozycję oprawy,
- wyniki należy skonsultować z projektantem celem weryfikacji.

ZWES

## Lista opraw

$\Phi_{\text{razem}}$	$P_{\text{razem}}$	Skuteczność świetlna
11800 lm	104.0 W	113.5 lm/W

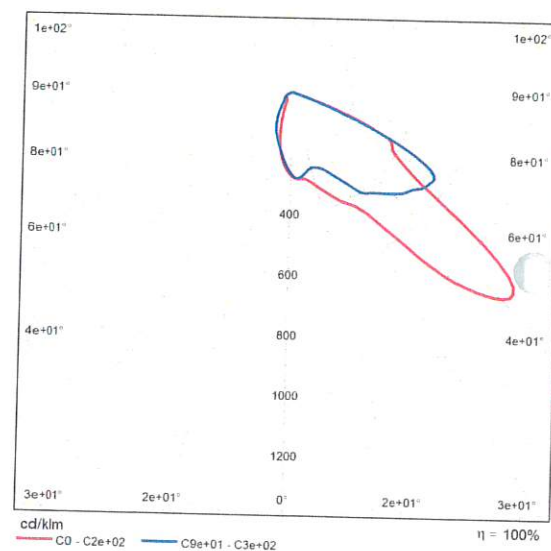
Szt.	Producent	Numer artykułu	Nazwa artykułu	P	$\Phi$	Skuteczność świetlna
2	ZPSO ROSA		Iskra LED P 45W 5000K P	52.0 W	5900 lm	113.5 lm/W

## Arkusz danych produktu

ZPSO ROSA Iskra LED P 45W 5000K P



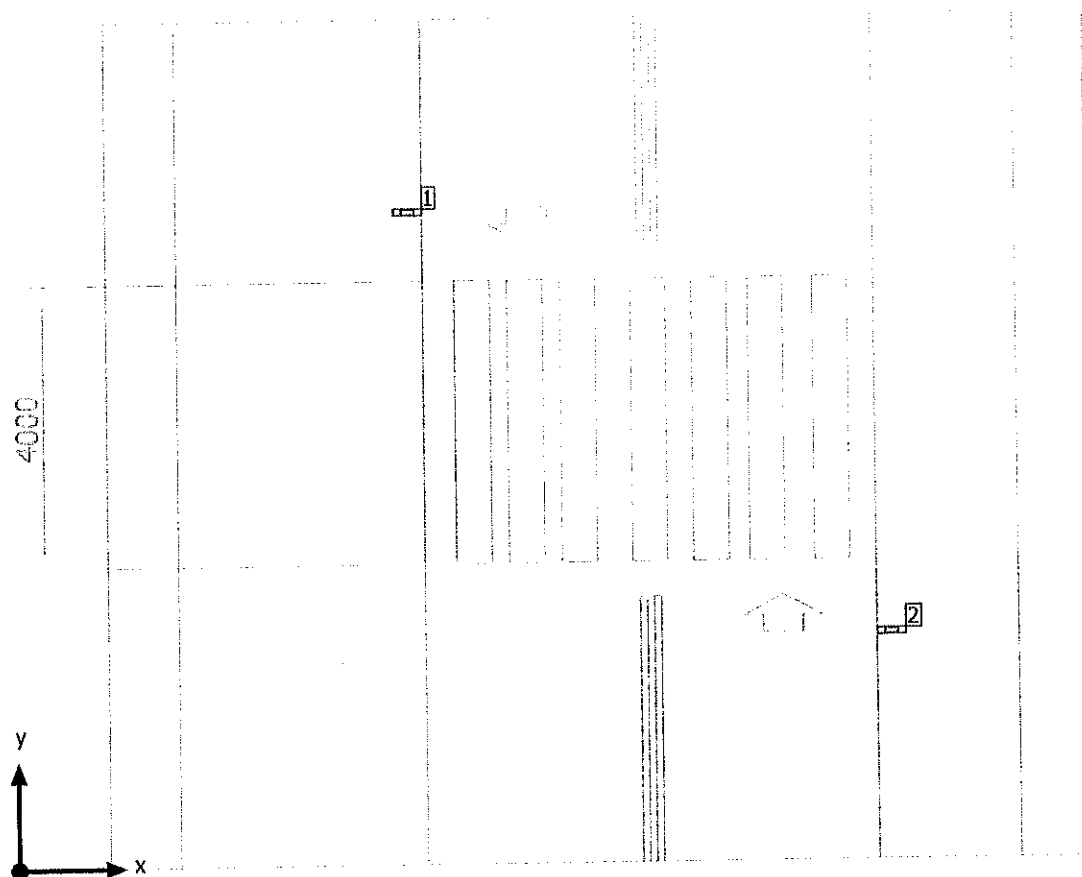
P	52.0 W
$\Phi_{\text{Lampa}}$	5900 lm
$\Phi_{\text{Oprawa}}$	5900 lm
$\eta$	100.00 %
Skuteczność świetlna	113.5 lm/W
CCT	5000 K
CRI	70



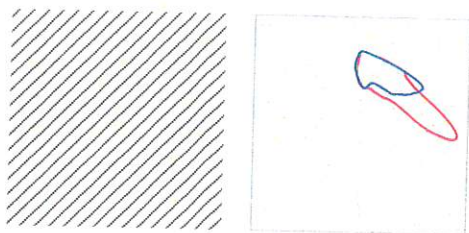
Polarny LVK

Teren 1

## Plan sytuacyjny opraw



Teren 1

**Plan sytuacyjny opraw**

Producent	ZPSO ROSA
Nazwa artykułu	Iskra LED P 45W 5000K P

**Pojedyncze oprawy**

X	Y	Wysokość montażu	Oprawa
5.587 m	9.227 m	5.500 m	1
12.392 m	3.214 m	5.500 m	2

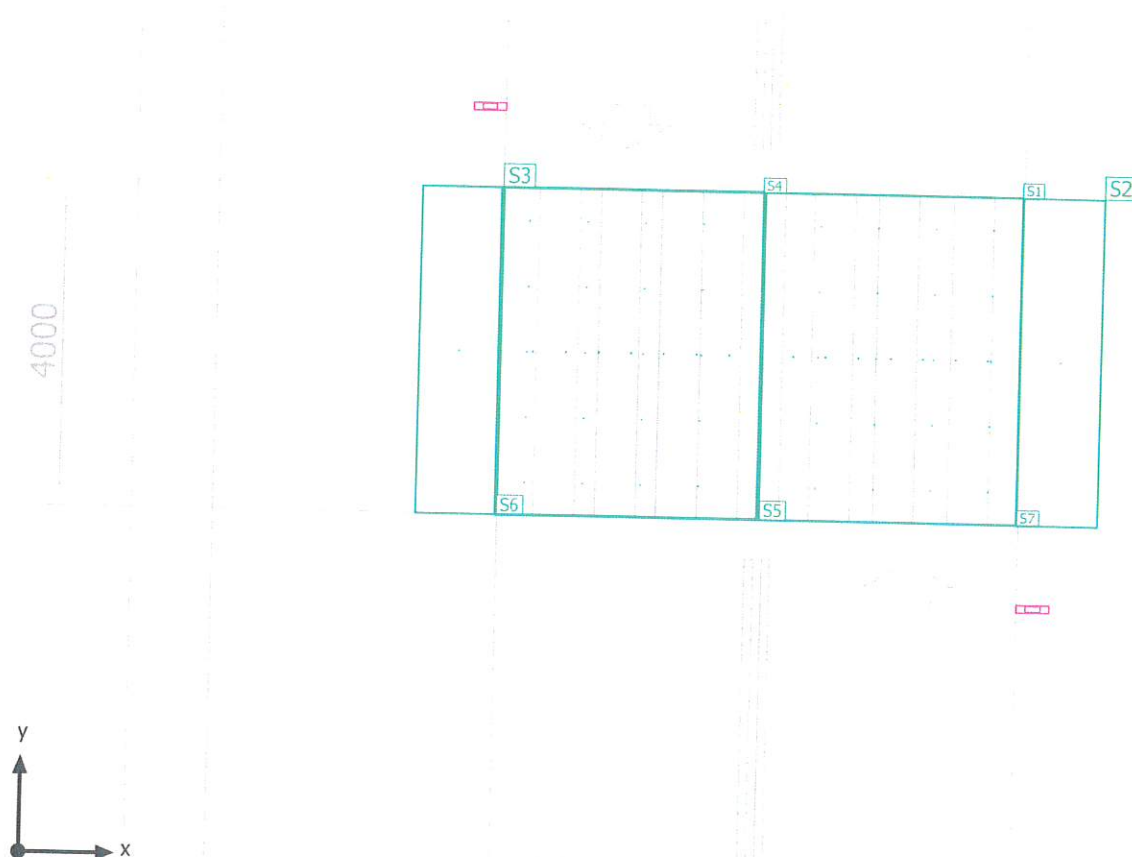
Teren 1

**Lista opraw**

$\Phi_{\text{razem}}$	$P_{\text{razem}}$	Skuteczność świetlna
11800 lm	104.0 W	113.5 lm/W

Szt.	Producent	Numer artykułu	Nazwa artykułu	P	$\Phi$	Skuteczność świetlna
2	ZPSO ROSA		Iskra LED P 45W 5000K P	52.0 W	5900 lm	113.5 lm/W

Teren 1

**Obiekty obliczeniowe**



Teren 1

**Obiekty obliczeniowe**

## Powierzchnie obliczeniowe

Właściwości	$\bar{E}$	$E_{min.}$	$E_{maks}$	$g_1$	$g_2$	Indeks
Powierzchnia przejścia Poziome natężenie oświetlenia Wysokość: 0.000 m	86.4 lx	59.6 lx	121 lx	0.69	0.49	S1
Chodnik 1 Poziome natężenie oświetlenia Wysokość: 0.000 m	59.3 lx	49.7 lx	72.2 lx	0.84	0.69	S2
Chodnik 1 Pionowe natężenie oświetlenia Rotacja: 270.0°, Wysokość: 1.000 m	46.5 lx	17.3 lx	76.3 lx	0.37	0.23	S2
Chodnik 2 Poziome natężenie oświetlenia Wysokość: 0.000 m	59.0 lx	49.6 lx	71.8 lx	0.84	0.69	S3
Chodnik 2 Pionowe natężenie oświetlenia Rotacja: 90.0°, Wysokość: 1.000 m	46.0 lx	16.7 lx	76.0 lx	0.36	0.22	S3
Pionowe natężenie oświetlenia z kierunku 1 na odcinku G-F Pionowe natężenie oświetlenia Rotacja: 270.0°, Wysokość: 1.000 m	63.3 lx	52.4 lx	74.5 lx	0.83	0.70	S4
Pionowe natężenie oświetlenia z kierunku 1 na odcinku E-G Pionowe natężenie oświetlenia Rotacja: 90.0°, Wysokość: 1.000 m	62.4 lx	51.9 lx	73.9 lx	0.83	0.70	S5
Pionowe natężenie oświetlenia z kierunku 2 na odcinku E-G Pionowe natężenie oświetlenia Rotacja: 270.0°, Wysokość: 1.000 m	25.6 lx	11.8 lx	53.0 lx	0.46	0.22	S6
Pionowe natężenie oświetlenia z kierunku 2 na odcinku G-F Pionowe natężenie oświetlenia Rotacja: 90.0°, Wysokość: 1.000 m	25.5 lx	12.0 lx	52.6 lx	0.47	0.23	S7

Profil użytkowania: Ustawienie wstępne DIALux, Standard (obszar ruchu na zewnątrz)

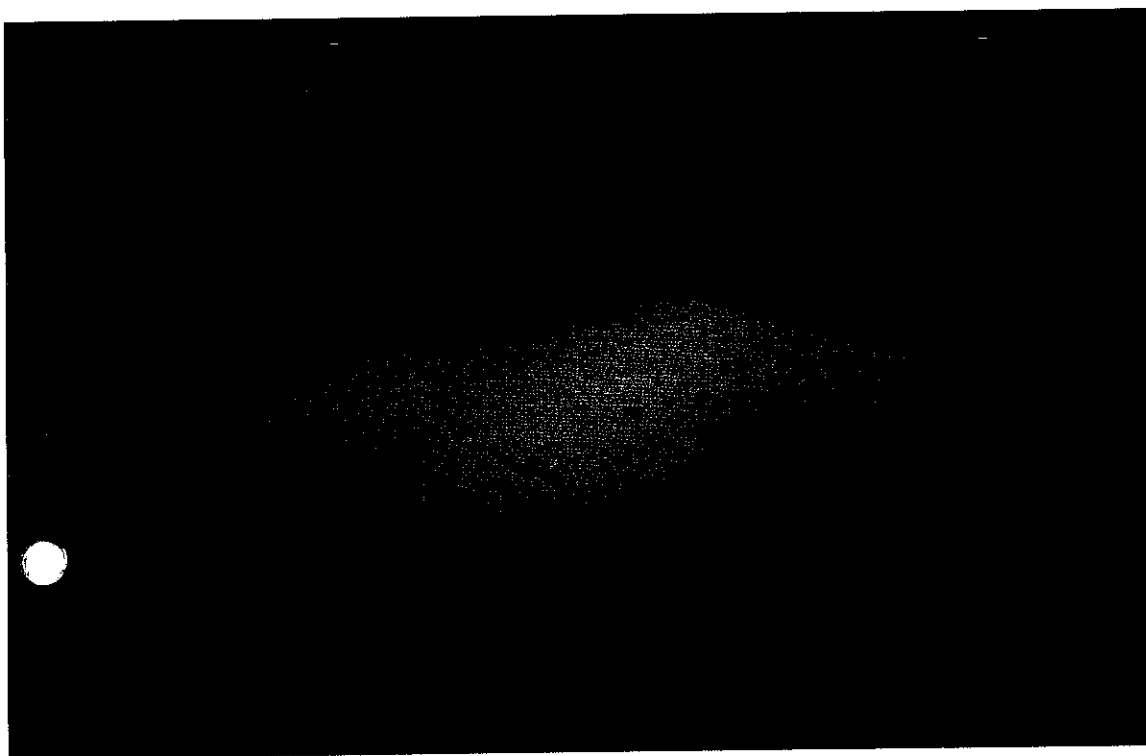
Teren 1

## Powierzchnia przejścia

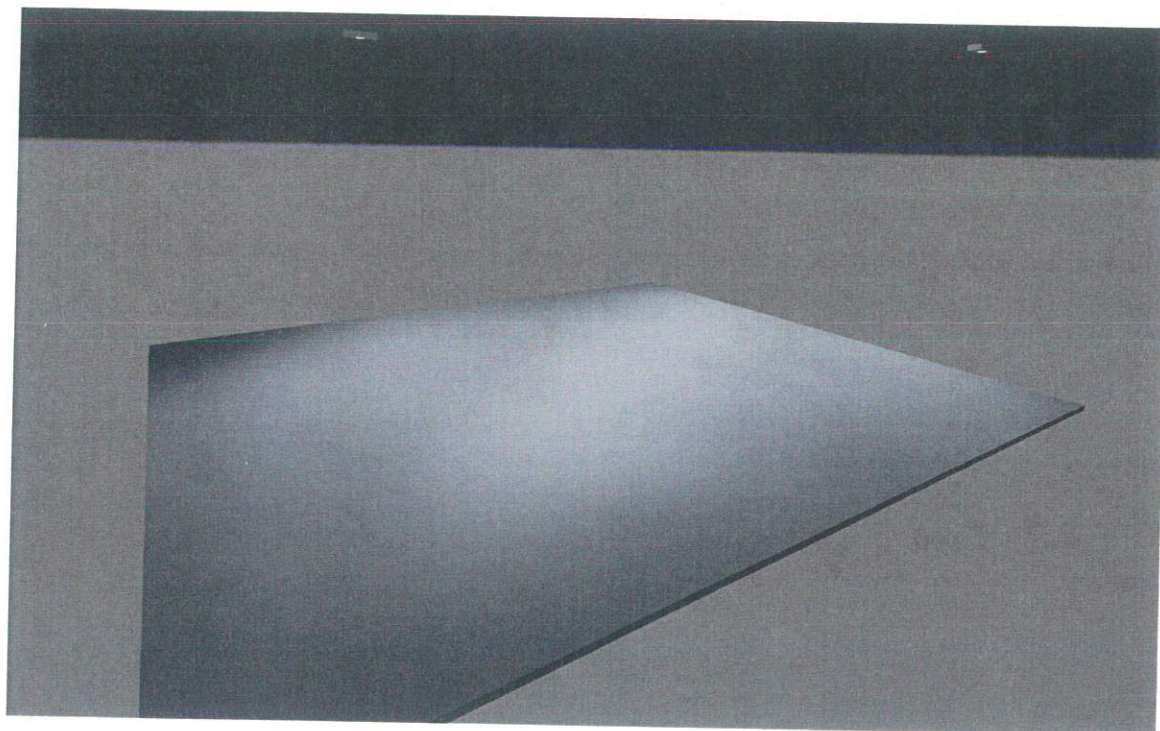


Właściwości	$\bar{E}$	$E_{min.}$	$E_{maks}$	$g_1$	$g_2$	Indeks
Powierzchnia przejścia	86.4 lx	59.6 lx	121 lx	0.69	0.49	S1
Poziome natężenie oświetlenia						
Wysokość: 0.000 m						

Profil użytkowania: Ustawienie wstępne DIALux, Standard (obszar ruchu na zewnątrz)



## 12. Przejście 9,4x4m



## Opis

Do obliczeń przyjęto:

- Słup aluminiowy anodowany 5m wysięgiem 0,5m. Oba słupy montowane 1,0m od krawędzi przejścia.
- oprawa mocowana na wysięgnik Cuddle II LED 48 5000K optyka PP.

ZWES

Uwaga:

- obliczenia wskazują pozycję oprawy,
- wyniki należy skonsultować z projektantem celem weryfikacji.

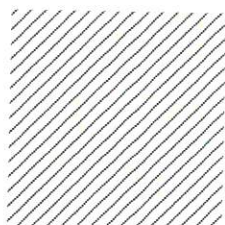
## Lista opraw

$\Phi$ razem	Prazem	Skuteczność świetlna
14898 lm	110.0 W	135.4 lm/W

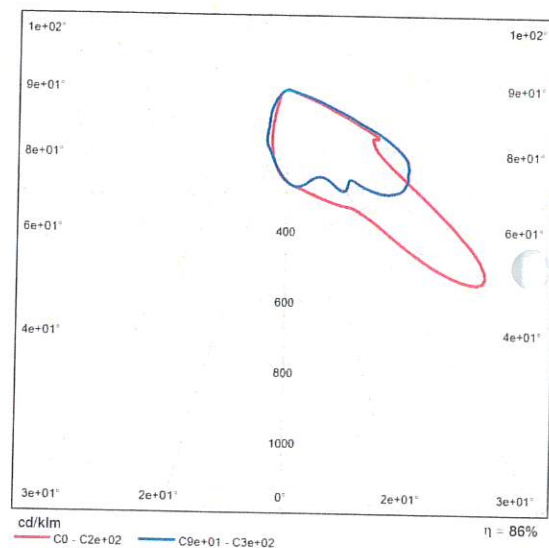
Szt.	Producent	Numer artykułu	Nazwa artykułu	P	$\Phi$	Skuteczność świetlna
2	ZPSO ROSA	2223033/6/PP	Cuddle II LED 48 5000K PP	55.0 W	7449 lm	135.4 lm/W

## Arkusz danych produktu

ZPSO ROSA Cuddle II LED 48 5000K PP



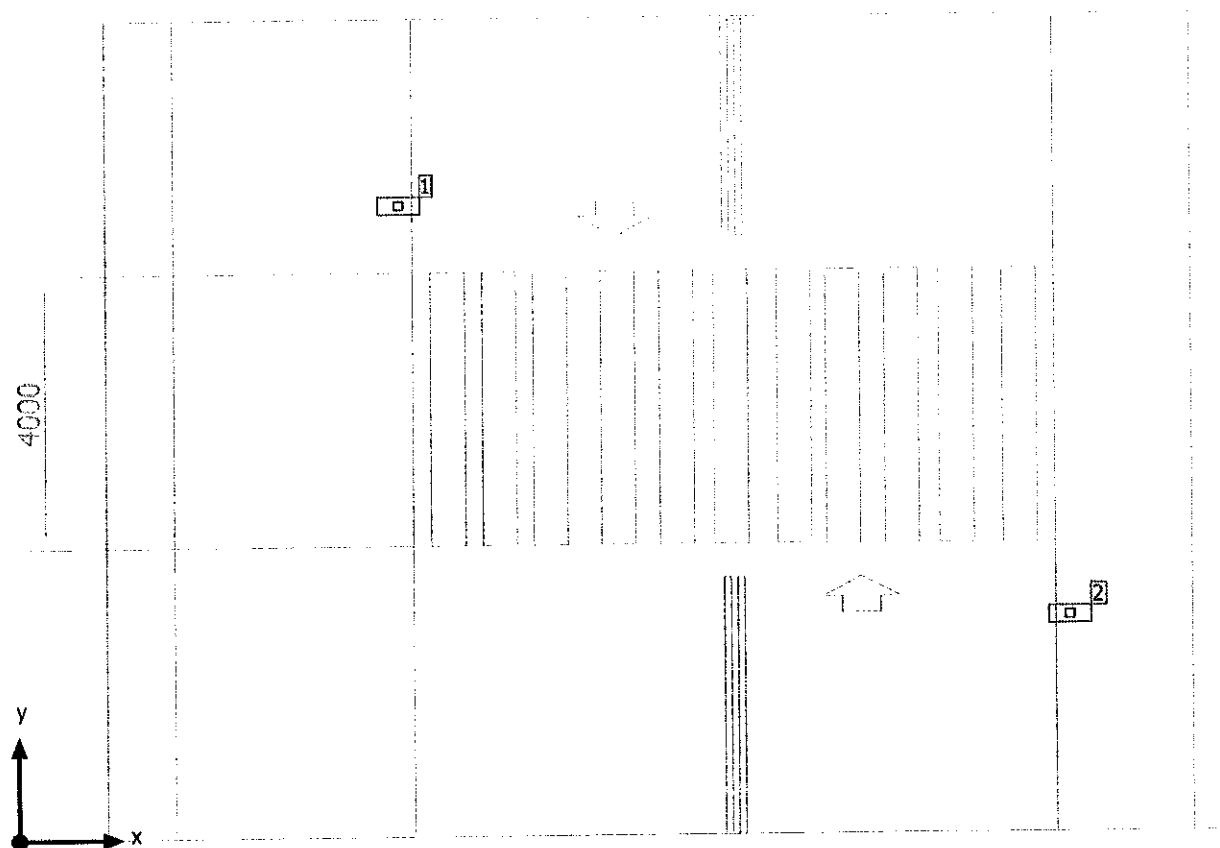
Numer artykułu	2223033/6/PP
P	55.0 W
$\Phi_{\text{Lampa}}$	8650 lm
$\Phi_{\text{Oprawa}}$	7449 lm
$\eta$	86.12 %
Skuteczność świetlna	135.4 lm/W
CCT	5000 K
CRI	70



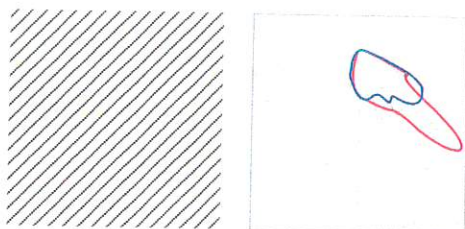
Polarny LVK

Teren 1

## Plan sytuacyjny opraw



Teren 1

**Plan sytuacyjny opraw**

Producent	ZPSO ROSA
Numer artykułu	2223033/6/PP
Nazwa artykułu	Cuddle II LED 48 5000K PP

## Pojedyncze oprawy

X	Y	Wysokość montażu	Oprawa
5.587 m	9.227 m	6.000 m	1
15.392 m	3.168 m	6.000 m	2



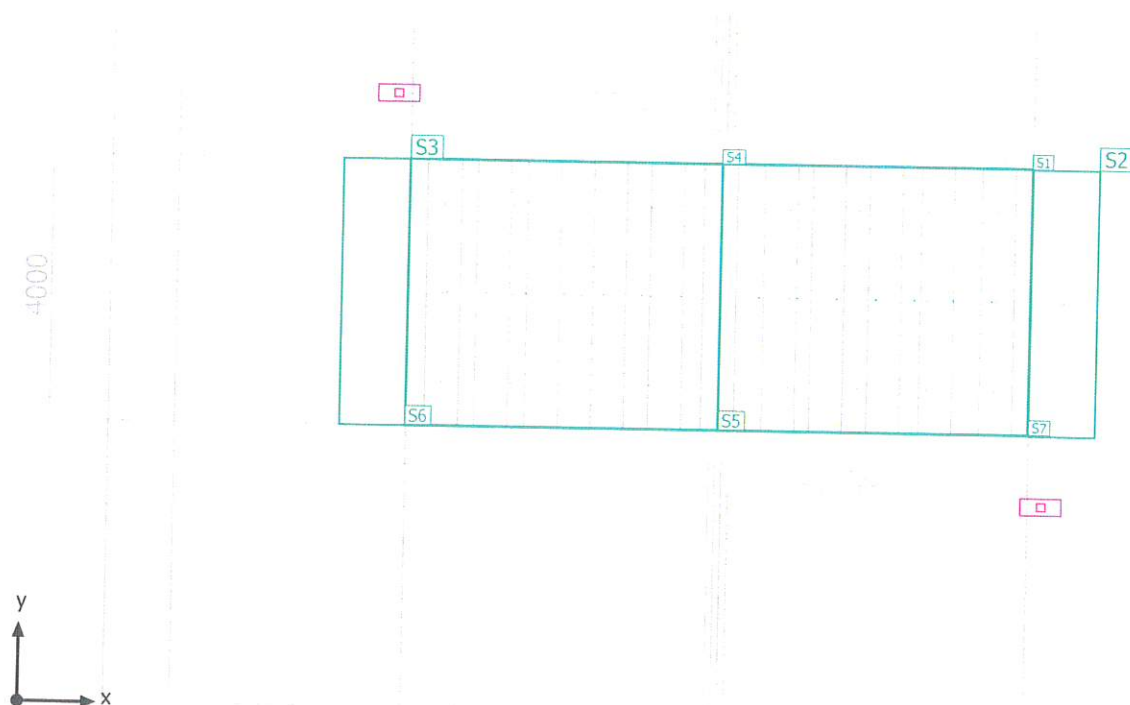
Teren 1

**Lista opraw**

$\Phi_{\text{razem}}$	$P_{\text{razem}}$	Skuteczność świetlna
14898 lm	110.0 W	135.4 lm/W

Szt.	Producent	Numer artykułu	Nazwa artykułu	P	$\Phi$	Skuteczność świetlna
2	ZPSO ROSA	2223033/6/PP	Cuddle II LED 48 5000K PP	55.0 W	7449 lm	135.4 lm/W

Teren 1

**Obiekty obliczeniowe**

Teren 1

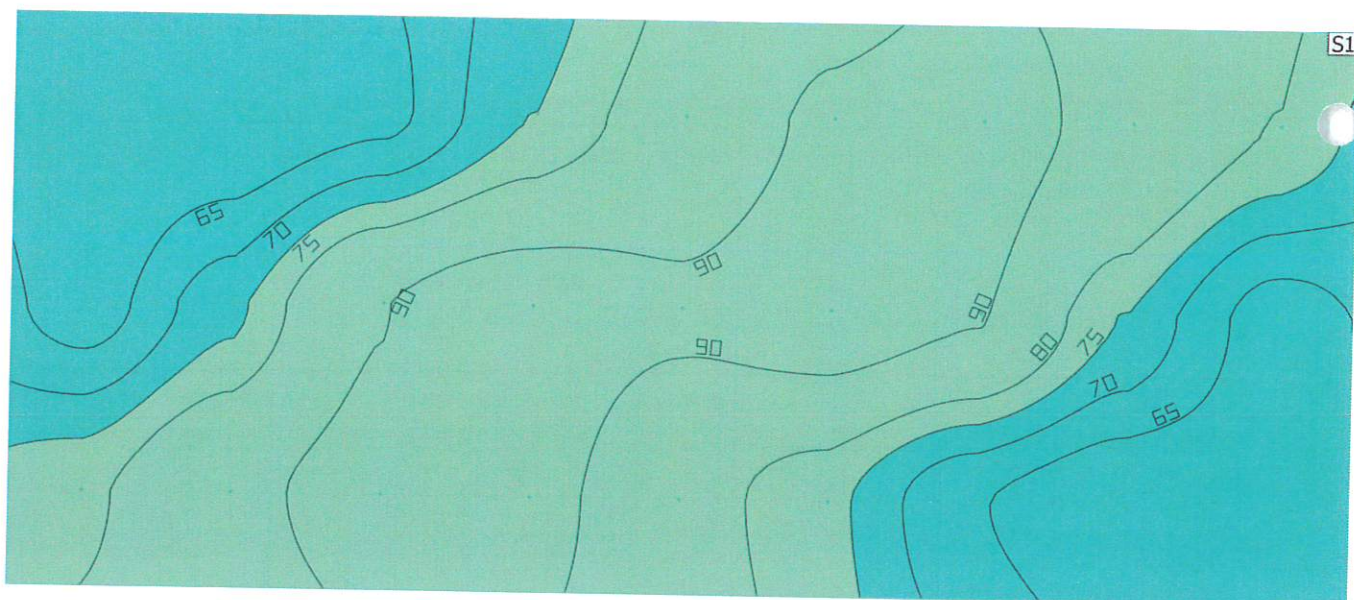
**Obiekty obliczeniowe**

## Powierzchnie obliczeniowe

Właściwości	E	E <sub>min.</sub>	E <sub>maks</sub>	g <sub>1</sub>	g <sub>2</sub>	Indeks
Powierzchnia przejścia Poziome natężenie oświetlenia Wysokość: 0.000 m	78.9 lx	60.6 lx	94.8 lx	0.77	0.64	S1
Chodnik 1 Poziome natężenie oświetlenia Wysokość: 0.000 m	58.9 lx	56.3 lx	63.6 lx	0.96	0.89	S2
Chodnik 1 Pionowe natężenie oświetlenia Rotacja: 270.0°, Wysokość: 1.000 m	44.9 lx	17.8 lx	73.3 lx	0.40	0.24	S2
Chodnik 2 Poziome natężenie oświetlenia Wysokość: 0.000 m	58.8 lx	56.1 lx	63.3 lx	0.95	0.89	S3
Chodnik 2 Pionowe natężenie oświetlenia Rotacja: 90.0°, Wysokość: 1.000 m	46.7 lx	18.5 lx	76.1 lx	0.40	0.24	S3
Pionowe natężenie oświetlenia z kierunku 1 na odcinku G-F Pionowe natężenie oświetlenia Rotacja: 270.0°, Wysokość: 1.000 m	55.9 lx	26.2 lx	71.8 lx	0.47	0.36	S4
Pionowe natężenie oświetlenia z kierunku 1 na odcinku E-G Pionowe natężenie oświetlenia Rotacja: 90.0°, Wysokość: 1.000 m	54.9 lx	26.4 lx	70.3 lx	0.48	0.38	S5
Pionowe natężenie oświetlenia z kierunku 2 na odcinku E-G Pionowe natężenie oświetlenia Rotacja: 270.0°, Wysokość: 1.000 m	13.6 lx	8.00 lx	26.0 lx	0.59	0.31	S6
Pionowe natężenie oświetlenia z kierunku 2 na odcinku G-F Pionowe natężenie oświetlenia Rotacja: 90.0°, Wysokość: 1.000 m	13.3 lx	6.21 lx	26.4 lx	0.47	0.24	S7

Profil użytkowania: Ustawienie wstępne DIALux, Standard (obszar ruchu na zewnątrz)

Teren 1

**Powierzchnia przejścia**

Właściwości	$\bar{E}$	$E_{min.}$	$E_{maks}$	$g_1$	$g_2$	Indeks
Powierzchnia przejścia	78.9 lx	60.6 lx	94.8 lx	0.77	0.64	S1
Poziome natężenie oświetlenia						
Wysokość: 0.000 m						

Profil użytkowania: Ustawienie wstępne DIALux, Standard (obszar ruchu na zewnątrz)