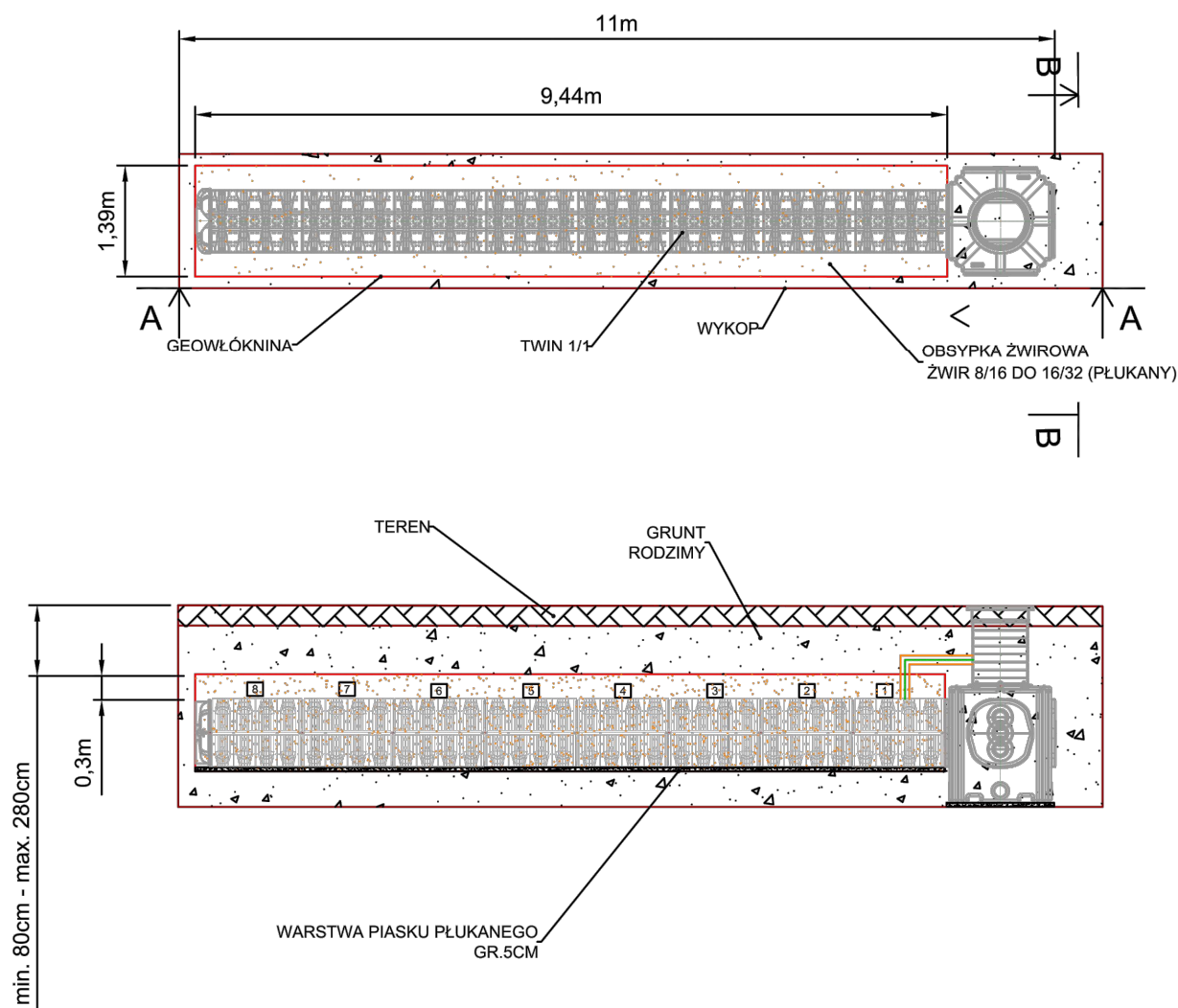
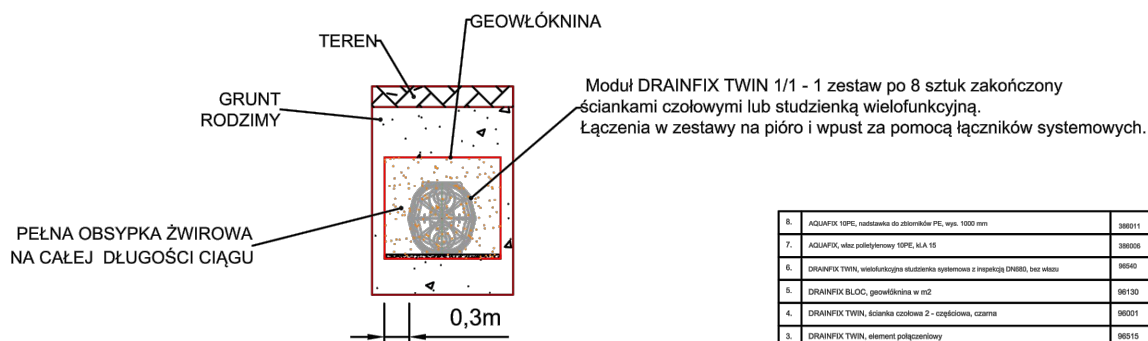


# Schemat układu rozsączającego

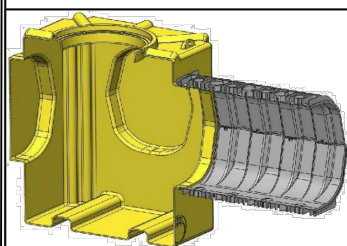


A - A



B - B

DETAL A



8.	AQUAFIX 10PE, nadstawka do zbiorników PE, wys. 1000 mm	386011	1 szt.
7.	AQUAFIX, wąż polietylenowy 10PE, kł. 10	386006	1 szt.
6.	DRAINFIX TWIN, wielofunkcyjna studzienka systemowa z inspekcją DN600, bez włazu	96540	1 szt.
5.	DRAINFIX BLOC, geowłóknina w rol	96130	98m2
4.	DRAINFIX TWIN, ścianka czołowa 2 - częściowa, czarna	96001	1 szt.
3.	DRAINFIX TWIN, element połączeniowy	96515	14 szt.
2.	DRAINFIX TWIN, zestaw montażowy typ 2/4 kółko rozporowe, 4 dyble	96520	8 szt.
1.	DRAINFIX TWIN 1, element 1 - cz., perforowany, czarny	96500	16 szt.
Lp.	Nazwa	Nr katalogowy	Ilość

Temat:

Zbiornik TWIN 1/1  
Legionowo