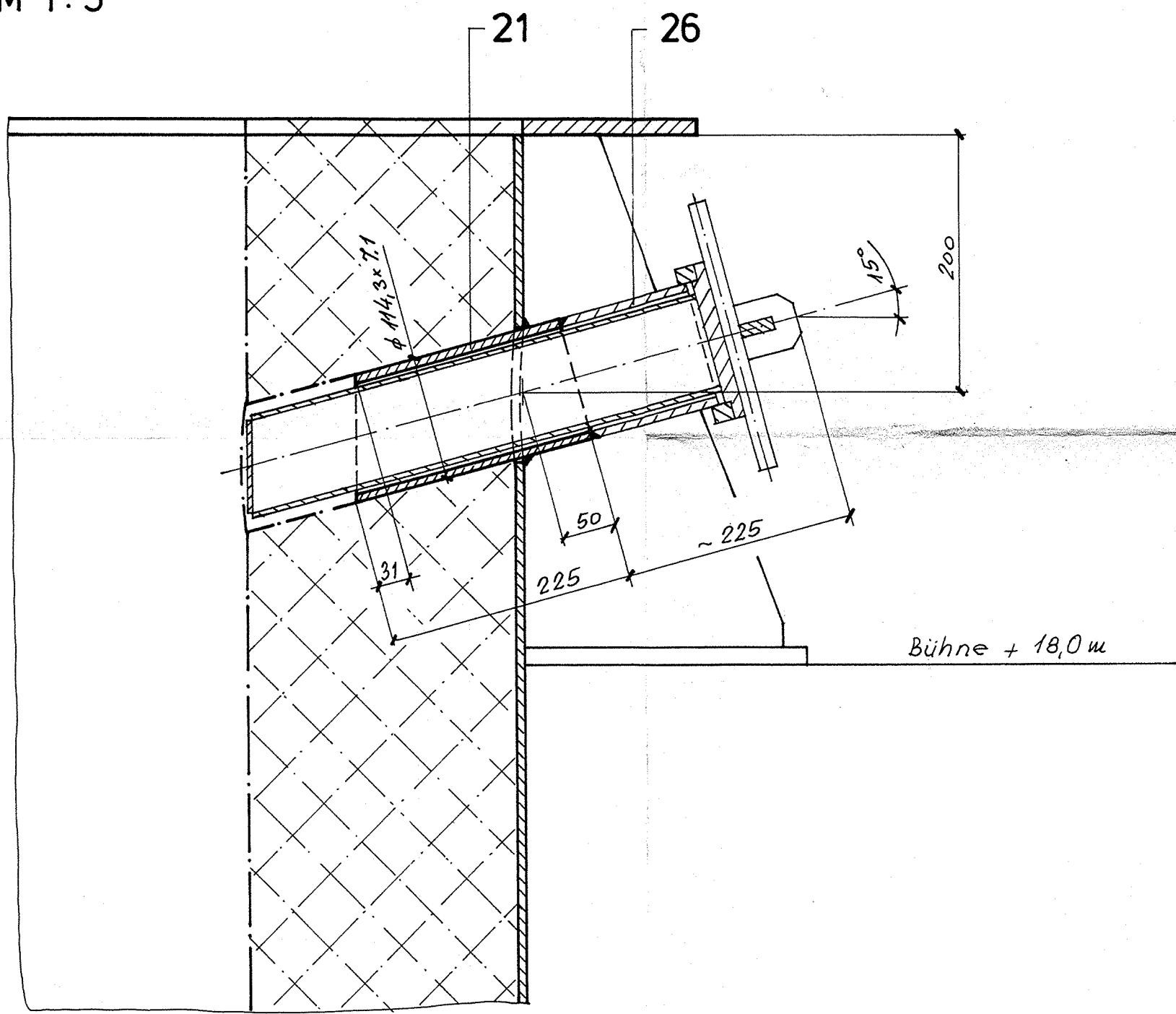
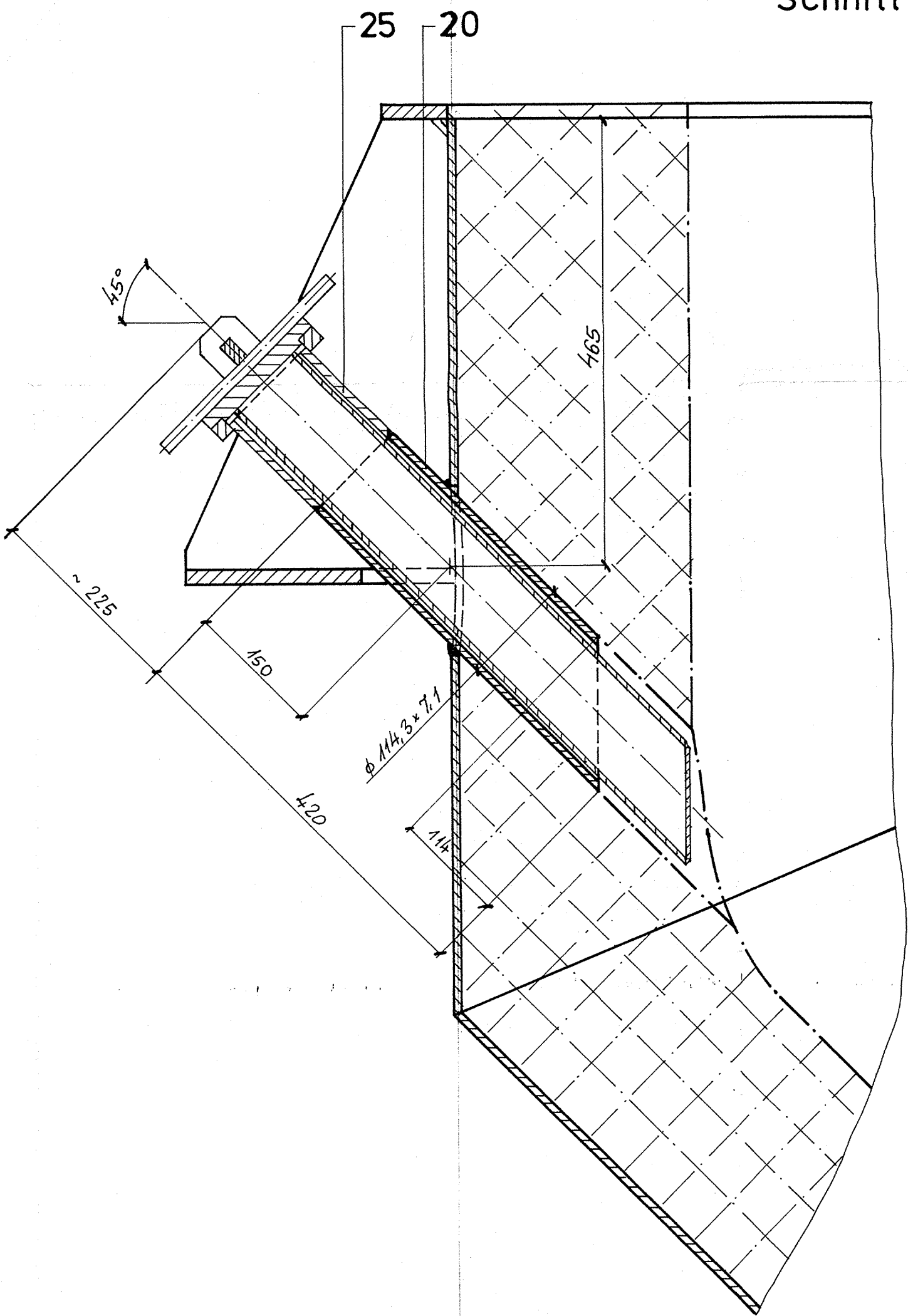


Schnitt C - C M 1:5



Blatt 2

ISO/128 Methode E		Freimaßtoleranzen für Schweißkonstruktionen For untoleranced welded components see B DIN 8570		Maße ohne Toleranz- angabe Dim. w/o tolerances: DIN 7168-m		Oberfl.-Angabe nach DIN/ISO 1302 Dim. for roughness por: Rauheitsmaßgröße: roughness criteria: Rz DIN 4768		HAUPTTITEL Bypassanlage Abzugshaube -Mischkamm.	
Tolerierung ISO 8015-s		Oberflächenrauhheit: Vorzugssymbol: selected range: simplified symbol		frühere Oberfl.- zeichen old symbol		Werkstückkanten ohne Angabe nach: DIN 6784 Chamfers w/o dimension as per: Außenkante outer edge -0,5 Innenkante inner edge +0,5		UNTERTITEL Schnitt C - C	
		beliebig optional		~		Außengewinde bis auf Kern-Ø, Gewindebohrung bis auf Gewinde-Ø unter 45° angesenkt. Chamfers w/45 deg: external thread: down to core dia internal thread: up to thread dia		ZEICHNUNGS-NR. P.04 94 07 - ZBY -5606-2	
Paßmaß/Dim.		Abmaß/Tol.		Funktionalität der Einzelteile in der Gesamtkonzeption muß gewährleistet sein.		Aus- gabe		Maßstab 1:5	
						Änderung		Ers. für	
						Tag		Ers. durch	
						Name		Index	
						Tag		Name	
						Ers. für		Ers. durch	
						Name		Index	