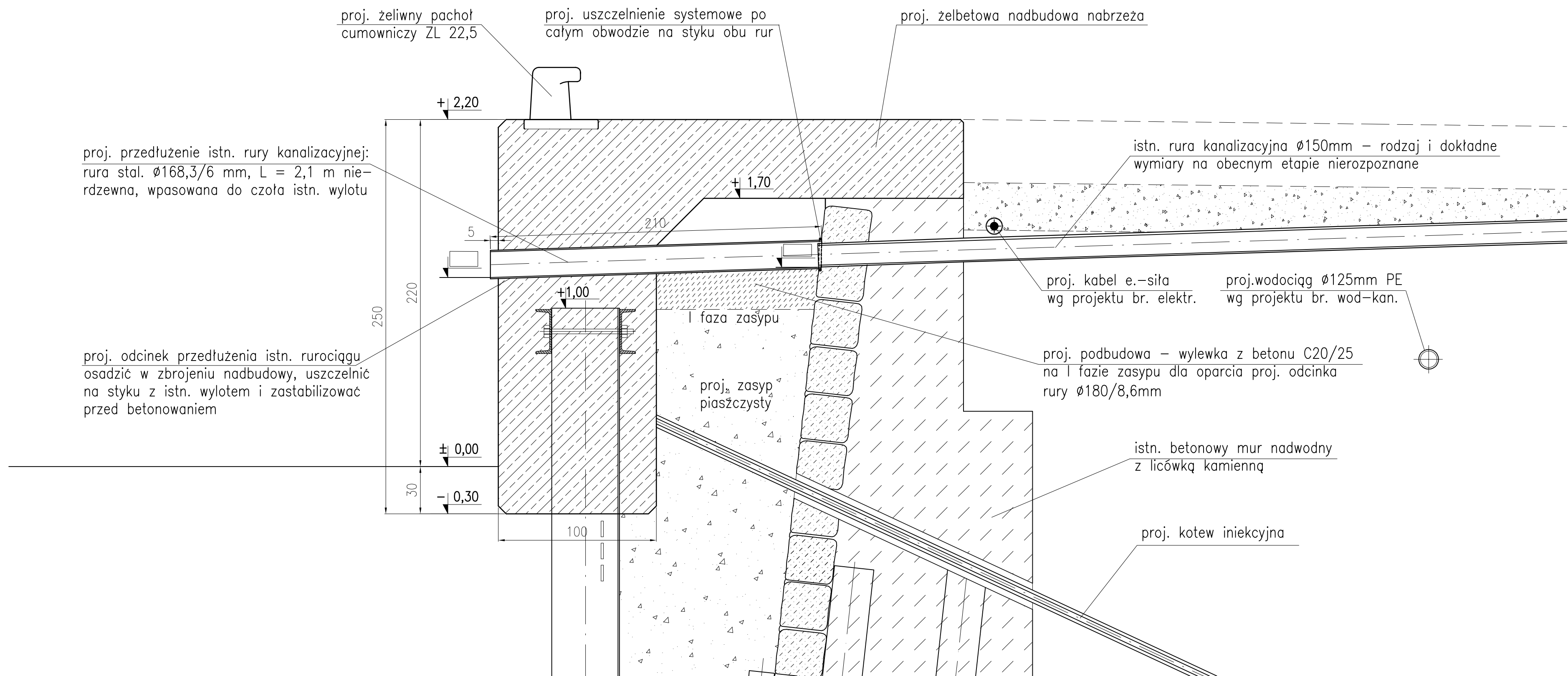


PRZEDŁUŻENIE ISTNIEJĄCYCH WYLOTÓW KANALIZACYJNYCH  
Skala 1:20



- UWAGI:
1. Wymiary podano w centymetrach.
  2. Rzędne w układzie Kronsztadt.
  3. Odcinek proj. przedłużenia rury osadzić stabilnie w zbrojeniu oczepu oraz na podlewce betonowej C20/25 wykonanej na zagęszczonym zasypie piaszczystym. Długość odcinka skorygować na budowie.
  4. Obrzeże na styku obu rur dokładnie uszczelnić – systemowo.

DO PRZDŁUŻENIA NA NAB. GDYŃSKIM:  
4 WYLOTY Ø150mm.  
Rzędne wylotów i długości odcinków do ułożenia pomierzyć na budowie.

...	...	...	...
REWIZJA	OPIS ZMIANY	WPROWADZIŁ	DATA
<b>INDUSTRIA</b> BALTIC GROUP		80–435 Gdańsk, ul. Biała 1 tel. +48 (58) 554 81 96, fax +48 (58) 551 18 57	
<b>K</b> KAPPA PROJEKT		80–391 Gdańsk, ul. Kołobrzeska 47A/1 tel./fax +48 (58) 553 68 22	
kierownik projektu: mgr inż. MATEUSZ SAMULAK nr upr. POM/0090/P00K/07		adres inwestycji: WOJEWÓDZTWO ZACHODNIOPOMORSKIE, POWIAT ŚLĄWIEŃSKI, GMINA DARŁOWO, MIASTO DARŁOWO DZ. NR 1/20, 1/8, 1/9, 1/10, 1/22, 21/21, 21/26, 47/1, 47/2, 5/4, 4/11, 21/22, 3/3, 3/4, 3/2 (obrbp 5)	
projektował: mgr inż. KRZYSZTOF KOWALSKI nr upr. 392/Gd/81		inwestor: Miasto Darłowo Plac T.Kościuszki 9; 76–150 Darłowo	
opracował: mgr inż. ANDRZEJ ŁUGOWSKI nr upr. POM/0288/P00K/08		inwestycja: REMONT ISTNIEJĄCYCH NABRZEŻY ORAZ BUDOWA NOWYCH NABRZEŻY W PORCIE DARŁOWO.	
sprawdził: mgr inż. JAKUB KOWALSKI nr upr. POM/0287/P00K/08		treść rysunku: NABRZEŻE GDYŃSKIE. PRZEDŁUŻENIE ISTNIEJĄCYCH WYLOTÓW KANALIZACYJNYCH.	
wymiar rys.:	skala:	data:	Rewizja:
594x420	1:20	03.2010	...
		branża:	nr rys.:
		HYDROTECHNIKA	IP019_20_PW_DR_2014